

Printed 11/24/2018



- 1. White (Bro:1)
- 2. Linen (Bro:307)
- 3. Cream Yellow (Bro:812)
- 4. Blue (Bro:405)
- 5. Silver (Bro:5)
- 6. Red (Bro:800)
- 7. Gray (Bro:817)
- 8. Black (Bro:900)

**Eo695-01-4x4 pes**

3.21x3.83 inches; 10,832 stitches  
8 thread changes; 8 colors



- 1. White (Bro:1)
- 2. Linen (Bro:307)
- 3. Cream Yellow (Bro:812)
- 4. Blue (Bro:405)
- 5. Silver (Bro:5)
- 6. Red (Bro:800)
- 7. Gray (Bro:817)
- 8. Black (Bro:900)

**Eo695-01-5x7 pes**

4.40x6.94 inches; 21,791 stitches  
8 thread changes; 8 colors



- 1. White (Bro:1)
- 2. Linen (Bro:307)
- 3. Cream Yellow (Bro:812)
- 4. Blue (Bro:405)
- 5. Silver (Bro:5)
- 6. Red (Bro:800)
- 7. Gray (Bro:817)
- 8. Black (Bro:900)

**Eo695-01-6x10 pes**

5.91x9.33 inches; 32,536 stitches  
8 thread changes; 8 colors



- 1. White (Bro:1)
- 2. Linen (Bro:307)
- 3. Cream Yellow (Bro:812)
- 4. Blue (Bro:405)
- 5. Silver (Bro:5)
- 6. Red (Bro:800)
- 7. Gray (Bro:817)
- 8. Black (Bro:900)

**Eo695-01-8x12 pes**

7.24x11.43 inches; 43,501 stitches  
8 thread changes; 8 colors

Printed 11/24/2018



- 1. White (Bro:1)
- 2. Red (Bro:800)
- 3. Linen (Bro:307)
- 4. Pink (Bro:85)
- 5. Silver (Bro:5)
- 6. Gray (Bro:817)
- 7. Dark Gray (Bro:707)
- 8. Black (Bro:900)

**Eo695-02-4x4 pes**

2.84x3.89 inches; 14,369 stitches  
8 thread changes; 8 colors



- 1. White (Bro:1)
- 2. Red (Bro:800)
- 3. Linen (Bro:307)
- 4. Pink (Bro:85)
- 5. Silver (Bro:5)
- 6. Gray (Bro:817)
- 7. Dark Gray (Bro:707)
- 8. Black (Bro:900)

**Eo695-02-5x7 pes**

4.41x6.98 inches; 30,391 stitches  
8 thread changes; 8 colors



- 1. White (Bro:1)
- 2. Red (Bro:800)
- 3. Linen (Bro:307)
- 4. Pink (Bro:85)
- 5. Silver (Bro:5)
- 6. Gray (Bro:817)
- 7. Dark Gray (Bro:707)
- 8. Black (Bro:900)

**Eo695-02-6x10 pes**

5.98x9.47 inches; 47,539 stitches  
8 thread changes; 8 colors



- 1. White (Bro:1)
- 2. Red (Bro:800)
- 3. Linen (Bro:307)
- 4. Pink (Bro:85)
- 5. Silver (Bro:5)
- 6. Gray (Bro:817)
- 7. Dark Gray (Bro:707)
- 8. Black (Bro:900)

**Eo695-02-8x12 pes**

7.28x11.52 inches; 64,054 stitches  
8 thread changes; 8 colors

Printed 11/24/2018



- 1. White (Bro:1)
- 2. Salmon Pink (Bro:79)
- 3. Linen (Bro:307)
- 4. Light Blue (Bro:17)
- 5. Dark Gray (Bro:707)
- 6. Silver (Bro:5)
- 7. Gray (Bro:817)
- 8. Light Brown (Bro:323)
- 9. Deep Gold (Bro:214)
- 10. Black (Bro:900)

**Eo695-03-4x4.pes**

3.91x3.75 inches; 22,669 stitches  
10 thread changes; 10 colors



- 1. White (Bro:1)
- 2. Salmon Pink (Bro:79)
- 3. Linen (Bro:307)
- 4. Light Blue (Bro:17)
- 5. Dark Gray (Bro:707)
- 6. Silver (Bro:5)
- 7. Gray (Bro:817)
- 8. Light Brown (Bro:323)
- 9. Deep Gold (Bro:214)
- 10. Black (Bro:900)

**Eo695-03-5x7.pes**

6.13x4.96 inches; 39,349 stitches  
10 thread changes; 10 colors



- 1. White (Bro:1)
- 2. Salmon Pink (Bro:79)
- 3. Linen (Bro:307)
- 4. Light Blue (Bro:17)
- 5. Dark Gray (Bro:707)
- 6. Silver (Bro:5)
- 7. Gray (Bro:817)
- 8. Light Brown (Bro:323)
- 9. Deep Gold (Bro:214)
- 10. Black (Bro:900)

**Eo695-03-6x10.pes**

7.41x6.00 inches; 51,157 stitches  
10 thread changes; 10 colors

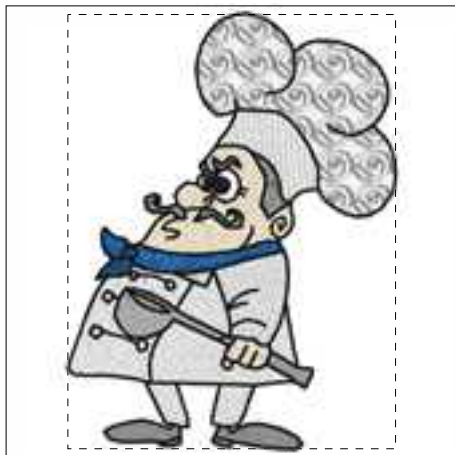


- 1. White (Bro:1)
- 2. Salmon Pink (Bro:79)
- 3. Linen (Bro:307)
- 4. Light Blue (Bro:17)
- 5. Dark Gray (Bro:707)
- 6. Silver (Bro:5)
- 7. Gray (Bro:817)
- 8. Light Brown (Bro:323)
- 9. Deep Gold (Bro:214)
- 10. Black (Bro:900)

**Eo695-03-8x12.pes**

9.53x7.72 inches; 73,558 stitches  
10 thread changes; 10 colors

Printed 11/24/2018



- 1. Linen (Bro:307)
- 2. Gray (Bro:817)
- 3. White (Bro:1)
- 4. Silver (Bro:5)
- 5. Blue (Bro:405)
- 6. Black (Bro:900)

**Eo695-04-4x4.pes**

2.85x3.78 inches; 13,703 stitches  
6 thread changes; 6 colors



- 1. Linen (Bro:307)
- 2. Gray (Bro:817)
- 3. White (Bro:1)
- 4. Silver (Bro:5)
- 5. Blue (Bro:405)
- 6. Black (Bro:900)

**Eo695-04-5x7.pes**

4.58x6.95 inches; 30,978 stitches  
6 thread changes; 6 colors



- 1. Linen (Bro:307)
- 2. Gray (Bro:817)
- 3. White (Bro:1)
- 4. Silver (Bro:5)
- 5. Blue (Bro:405)
- 6. Black (Bro:900)

**Eo695-04-6x10.pes**

5.96x9.05 inches; 46,300 stitches  
6 thread changes; 6 colors



- 1. Linen (Bro:307)
- 2. Gray (Bro:817)
- 3. White (Bro:1)
- 4. Silver (Bro:5)
- 5. Blue (Bro:405)
- 6. Black (Bro:900)

**Eo695-04-8x12.pes**

7.61x11.56 inches; 68,660 stitches  
6 thread changes; 6 colors

Printed 11/24/2018



- 1. White (Bro:1)
- 2. Linen (Bro:307)
- 3. Light Brown (Bro:323)
- 4. Gray (Bro:817)
- 5. Yellow (Bro:205)
- 6. Prussian Blue (Bro:7)
- 7. Blue (Bro:405)
- 8. Black (Bro:900)

**Eo695-05-4x4.pes**

2.77x3.83 inches; 13,456 stitches  
8 thread changes; 8 colors



- 1. White (Bro:1)
- 2. Linen (Bro:307)
- 3. Light Brown (Bro:323)
- 4. Gray (Bro:817)
- 5. Yellow (Bro:205)
- 6. Prussian Blue (Bro:7)
- 7. Blue (Bro:405)
- 8. Black (Bro:900)

**Eo695-05-5x7.pes**

4.20x6.90 inches; 26,335 stitches  
8 thread changes; 8 colors



- 1. White (Bro:1)
- 2. Linen (Bro:307)
- 3. Light Brown (Bro:323)
- 4. Gray (Bro:817)
- 5. Yellow (Bro:205)
- 6. Prussian Blue (Bro:7)
- 7. Blue (Bro:405)
- 8. Black (Bro:900)

**Eo695-05-6x10.pes**

5.96x9.79 inches; 41,957 stitches  
8 thread changes; 8 colors



- 1. White (Bro:1)
- 2. Linen (Bro:307)
- 3. Light Brown (Bro:323)
- 4. Gray (Bro:817)
- 5. Yellow (Bro:205)
- 6. Prussian Blue (Bro:7)
- 7. Blue (Bro:405)
- 8. Black (Bro:900)

**Eo695-05-8x12.pes**

7.00x11.52 inches; 53,086 stitches  
8 thread changes; 8 colors

Printed 11/24/2018



- 1. White (Bro:1)
- 2. Linen (Bro:307)
- 3. Prussian Blue (Bro:7)
- 4. Light Brown (Bro:323)
- 5. Gray (Bro:817)
- 6. Black (Bro:900)

**Eo695-06-4x4.pes**

3.48x3.89 inches; 16,920 stitches  
6 thread changes; 6 colors



- 1. White (Bro:1)
- 2. Linen (Bro:307)
- 3. Prussian Blue (Bro:7)
- 4. Light Brown (Bro:323)
- 5. Gray (Bro:817)
- 6. Black (Bro:900)

**Eo695-06-5x7.pes**

4.22x6.94 inches; 32,640 stitches  
6 thread changes; 6 colors



- 1. White (Bro:1)
- 2. Linen (Bro:307)
- 3. Prussian Blue (Bro:7)
- 4. Light Brown (Bro:323)
- 5. Gray (Bro:817)
- 6. Black (Bro:900)

**Eo695-06-6x10.pes**

5.96x9.80 inches; 51,533 stitches  
6 thread changes; 6 colors



- 1. White (Bro:1)
- 2. Linen (Bro:307)
- 3. Prussian Blue (Bro:7)
- 4. Light Brown (Bro:323)
- 5. Gray (Bro:817)
- 6. Black (Bro:900)

**Eo695-06-8x12.pes**

7.06x11.60 inches; 65,820 stitches  
6 thread changes; 6 colors

Printed 11/24/2018



- 1. Gray (Bro:817)
- 2. Seacrest (Bro:542)
- 3. White (Bro:1)
- 4. Linen (Bro:307)
- 5. Prussian Blue (Bro:7)
- 6. Light Blue (Bro:17)
- 7. Light Brown (Bro:323)
- 8. Dark Gray (Bro:707)
- 9. Blue (Bro:405)
- 10. Black (Bro:900)

**Eo695-07-4x4.pes**

3.89x3.75 inches; 16,582 stitches  
10 thread changes; 10 colors



- 1. Gray (Bro:817)
- 2. Seacrest (Bro:542)
- 3. White (Bro:1)
- 4. Linen (Bro:307)
- 5. Prussian Blue (Bro:7)
- 6. Light Blue (Bro:17)
- 7. Light Brown (Bro:323)
- 8. Dark Gray (Bro:707)
- 9. Blue (Bro:405)
- 10. Black (Bro:900)

**Eo695-07-5x7.pes**

6.34x4.98 inches; 30,522 stitches  
10 thread changes; 10 colors



- 1. Gray (Bro:817)
- 2. Seacrest (Bro:542)
- 3. White (Bro:1)
- 4. Linen (Bro:307)
- 5. Prussian Blue (Bro:7)
- 6. Light Blue (Bro:17)
- 7. Light Brown (Bro:323)
- 8. Dark Gray (Bro:707)
- 9. Blue (Bro:405)
- 10. Black (Bro:900)

**Eo695-07-6x10.pes**

7.56x5.95 inches; 38,604 stitches  
10 thread changes; 10 colors



- 1. Gray (Bro:817)
- 2. Seacrest (Bro:542)
- 3. White (Bro:1)
- 4. Linen (Bro:307)
- 5. Prussian Blue (Bro:7)
- 6. Light Blue (Bro:17)
- 7. Light Brown (Bro:323)
- 8. Dark Gray (Bro:707)
- 9. Blue (Bro:405)
- 10. Black (Bro:900)

**Eo695-07-8x12.pes**

9.78x7.69 inches; 55,816 stitches  
10 thread changes; 10 colors

Printed 11/24/2018



- 1. White (Bro:1)
- 2. Linen (Bro:307)
- 3. Light Brown (Bro:323)
- 4. Yellow (Bro:205)
- 5. Gray (Bro:817)
- 6. Light Blue (Bro:17)
- 7. Dark Gray (Bro:707)
- 8. Silver (Bro:5)
- 9. Red (Bro:800)
- 10. Prussian Blue (Bro:7)
- 11. Harvest Gold (Bro:206)
- 12. Black (Bro:900)

**Eo695-08-4x4 pes**

3.86x3.75 inches; 20,347 stitches  
12 thread changes; 12 colors



- 1. White (Bro:1)
- 2. Linen (Bro:307)
- 3. Light Brown (Bro:323)
- 4. Yellow (Bro:205)
- 5. Gray (Bro:817)
- 6. Light Blue (Bro:17)
- 7. Dark Gray (Bro:707)
- 8. Silver (Bro:5)
- 9. Red (Bro:800)
- 10. Prussian Blue (Bro:7)
- 11. Harvest Gold (Bro:206)
- 12. Black (Bro:900)

**Eo695-08-5x7 pes**

6.42x4.97 inches; 37,328 stitches  
12 thread changes; 12 colors



- 1. White (Bro:1)
- 2. Linen (Bro:307)
- 3. Light Brown (Bro:323)
- 4. Yellow (Bro:205)
- 5. Gray (Bro:817)
- 6. Light Blue (Bro:17)
- 7. Dark Gray (Bro:707)
- 8. Silver (Bro:5)
- 9. Red (Bro:800)
- 10. Prussian Blue (Bro:7)
- 11. Harvest Gold (Bro:206)
- 12. Black (Bro:900)

**Eo695-08-6x10 pes**

7.66x5.92 inches; 47,134 stitches  
12 thread changes; 12 colors



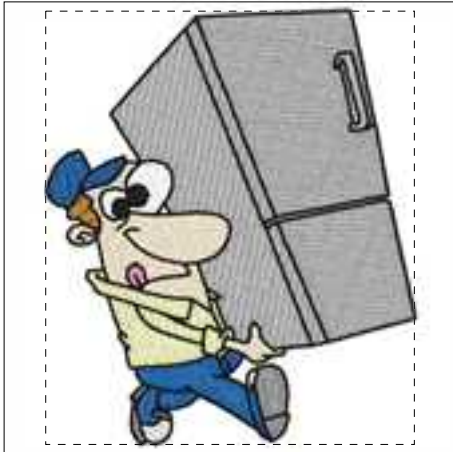
- 1. White (Bro:1)
- 2. Linen (Bro:307)
- 3. Light Brown (Bro:323)
- 4. Yellow (Bro:205)
- 5. Gray (Bro:817)
- 6. Light Blue (Bro:17)
- 7. Dark Gray (Bro:707)
- 8. Silver (Bro:5)
- 9. Red (Bro:800)
- 10. Prussian Blue (Bro:7)
- 11. Harvest Gold (Bro:206)
- 12. Black (Bro:900)

**Eo695-08-8x12 pes**

9.98x7.72 inches; 68,750 stitches  
12 thread changes; 12 colors



Printed 11/24/2018



- 1. Silver (Bro:5)
- 2. White (Bro:1)
- 3. Linen (Bro:307)
- 4. Light Brown (Bro:323)
- 5. Pink (Bro:85)
- 6. Gray (Bro:817)
- 7. Blue (Bro:405)
- 8. Cream Brown (Bro:10)
- 9. Black (Bro:900)

**Eo695-09-4x4 pes**

3.21x3.77 inches; 13,251 stitches  
9 thread changes; 9 colors



- 1. Silver (Bro:5)
- 2. White (Bro:1)
- 3. Linen (Bro:307)
- 4. Light Brown (Bro:323)
- 5. Pink (Bro:85)
- 6. Gray (Bro:817)
- 7. Blue (Bro:405)
- 8. Cream Brown (Bro:10)
- 9. Black (Bro:900)

**Eo695-09-5x7 pes**

4.16x6.97 inches; 30,165 stitches  
9 thread changes; 9 colors



- 1. Silver (Bro:5)
- 2. White (Bro:1)
- 3. Linen (Bro:307)
- 4. Light Brown (Bro:323)
- 5. Pink (Bro:85)
- 6. Gray (Bro:817)
- 7. Blue (Bro:405)
- 8. Cream Brown (Bro:10)
- 9. Black (Bro:900)

**Eo695-09-6x10 pes**

5.90x9.89 inches; 51,218 stitches  
9 thread changes; 9 colors

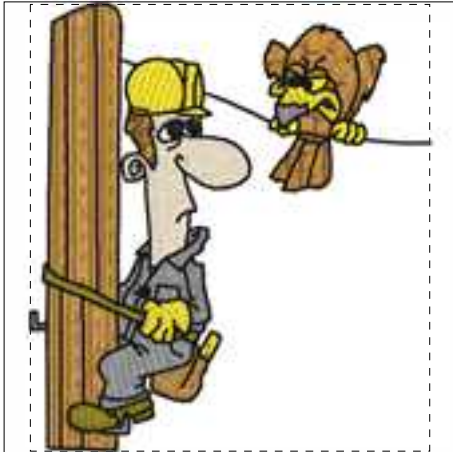


- 1. Silver (Bro:5)
- 2. White (Bro:1)
- 3. Linen (Bro:307)
- 4. Light Brown (Bro:323)
- 5. Pink (Bro:85)
- 6. Gray (Bro:817)
- 7. Blue (Bro:405)
- 8. Cream Brown (Bro:10)
- 9. Black (Bro:900)

**Eo695-09-8x12 pes**

6.94x11.63 inches; 66,490 stitches  
9 thread changes; 9 colors

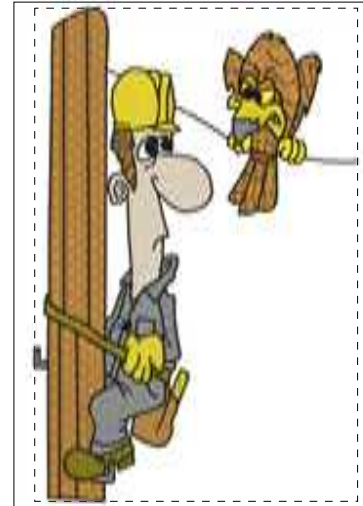
Printed 11/24/2018



- 1. Harvest Gold (Bro:206)
- 2. Light Brown (Bro:323)
- 3. White (Bro:1)
- 4. Linen (Bro:307)
- 5. Russet Brown (Bro:330)
- 6. Gray (Bro:817)
- 7. Black (Bro:900)

**Eo695-10-4x4.pes**

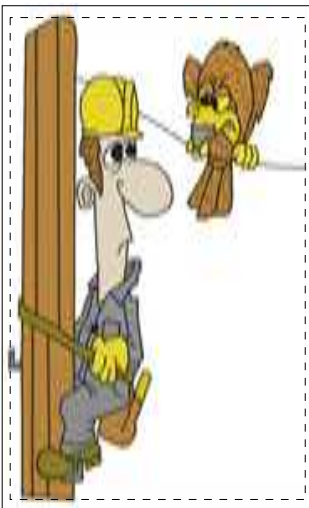
3.48x3.89 inches; 13,984 stitches  
7 thread changes; 7 colors



- 1. Harvest Gold (Bro:206)
- 2. Light Brown (Bro:323)
- 3. White (Bro:1)
- 4. Linen (Bro:307)
- 5. Russet Brown (Bro:330)
- 6. Gray (Bro:817)
- 7. Black (Bro:900)

**Eo695-10-5x7.pes**

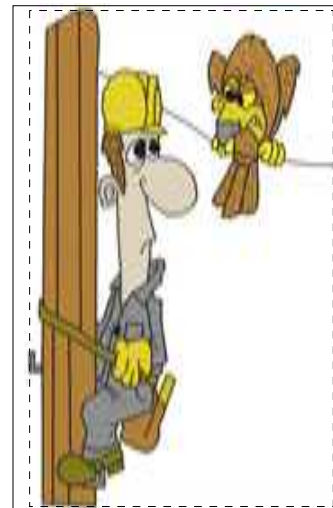
4.52x6.91 inches; 26,888 stitches  
7 thread changes; 7 colors



- 1. Harvest Gold (Bro:206)
- 2. Light Brown (Bro:323)
- 3. White (Bro:1)
- 4. Linen (Bro:307)
- 5. Russet Brown (Bro:330)
- 6. Gray (Bro:817)
- 7. Black (Bro:900)

**Eo695-10-6x10.pes**

5.97x9.76 inches; 42,282 stitches  
7 thread changes; 7 colors



- 1. Harvest Gold (Bro:206)
- 2. Light Brown (Bro:323)
- 3. White (Bro:1)
- 4. Linen (Bro:307)
- 5. Russet Brown (Bro:330)
- 6. Gray (Bro:817)
- 7. Black (Bro:900)

**Eo695-10-8x12.pes**

7.09x11.59 inches; 53,988 stitches  
7 thread changes; 7 colors

Printed 11/24/2018



- 1. Linen (Bro:307)
- 2. Light Blue (Bro:17)
- 3. Gray (Bro:817)
- 4. White (Bro:1)
- 5. Red (Bro:800)
- 6. Dark Gray (Bro:707)
- 7. Deep Gold (Bro:214)
- 8. Light Brown (Bro:323)
- 9. Black (Bro:900)

**Eo695-11-4x4 pes**

3.48x3.88 inches; 17,788 stitches  
9 thread changes; 9 colors



- 1. Linen (Bro:307)
- 2. Light Blue (Bro:17)
- 3. Gray (Bro:817)
- 4. White (Bro:1)
- 5. Red (Bro:800)
- 6. Dark Gray (Bro:707)
- 7. Deep Gold (Bro:214)
- 8. Light Brown (Bro:323)
- 9. Black (Bro:900)

**Eo695-11-5x7 pes**

4.82x6.90 inches; 34,484 stitches  
9 thread changes; 9 colors



- 1. Linen (Bro:307)
- 2. Light Blue (Bro:17)
- 3. Gray (Bro:817)
- 4. White (Bro:1)
- 5. Red (Bro:800)
- 6. Dark Gray (Bro:707)
- 7. Deep Gold (Bro:214)
- 8. Light Brown (Bro:323)
- 9. Black (Bro:900)

**Eo695-11-6x10 pes**

5.94x9.62 inches; 53,760 stitches  
9 thread changes; 9 colors



- 1. Linen (Bro:307)
- 2. Light Blue (Bro:17)
- 3. Gray (Bro:817)
- 4. White (Bro:1)
- 5. Red (Bro:800)
- 6. Dark Gray (Bro:707)
- 7. Deep Gold (Bro:214)
- 8. Light Brown (Bro:323)
- 9. Black (Bro:900)

**Eo695-11-8x12 pes**

7.14x11.56 inches; 69,999 stitches  
9 thread changes; 9 colors

Printed 11/24/2018



- 1. White (Bro:1)
- 2. Linen (Bro:307)
- 3. Cream Yellow (Bro:812)
- 4. Beige (Bro:843)
- 5. Seacrest (Bro:542)
- 6. Silver (Bro:5)
- 7. Dark Gray (Bro:707)
- 8. Black (Bro:900)

**Eo695-12-4x4.pes**

3.21x3.89 inches; 12,462 stitches  
8 thread changes; 8 colors



- 1. White (Bro:1)
- 2. Linen (Bro:307)
- 3. Cream Yellow (Bro:812)
- 4. Beige (Bro:843)
- 5. Seacrest (Bro:542)
- 6. Silver (Bro:5)
- 7. Dark Gray (Bro:707)
- 8. Black (Bro:900)

**Eo695-12-5x7.pes**

4.19x6.89 inches; 24,359 stitches  
8 thread changes; 8 colors



- 1. White (Bro:1)
- 2. Linen (Bro:307)
- 3. Cream Yellow (Bro:812)
- 4. Beige (Bro:843)
- 5. Seacrest (Bro:542)
- 6. Silver (Bro:5)
- 7. Dark Gray (Bro:707)
- 8. Black (Bro:900)

**Eo695-12-6x10.pes**

5.96x9.80 inches; 39,862 stitches  
8 thread changes; 8 colors



- 1. White (Bro:1)
- 2. Linen (Bro:307)
- 3. Cream Yellow (Bro:812)
- 4. Beige (Bro:843)
- 5. Seacrest (Bro:542)
- 6. Silver (Bro:5)
- 7. Dark Gray (Bro:707)
- 8. Black (Bro:900)

**Eo695-12-8x12.pes**

7.10x11.67 inches; 51,357 stitches  
8 thread changes; 8 colors

Printed 11/24/2018



- 1. Linen (Bro:307)
- 2. Light Brown (Bro:323)
- 3. White (Bro:1)
- 4. Prussian Blue (Bro:7)
- 5. Gray (Bro:817)
- 6. Red (Bro:800)
- 7. Cream Brown (Bro:10)
- 8. Black (Bro:900)
- 9. Light Blue (Bro:17)
- 10. Black (Bro:900)

**Eo695-13-4x4 pes**

3.27x3.91 inches; 14,839 stitches  
10 thread changes; 9 colors



- 1. Linen (Bro:307)
- 2. Light Brown (Bro:323)
- 3. White (Bro:1)
- 4. Prussian Blue (Bro:7)
- 5. Gray (Bro:817)
- 6. Red (Bro:800)
- 7. Cream Brown (Bro:10)
- 8. Black (Bro:900)
- 9. Light Blue (Bro:17)
- 10. Black (Bro:900)

**Eo695-13-5x7 pes**

4.96x6.95 inches; 30,294 stitches  
10 thread changes; 9 colors



- 1. Linen (Bro:307)
- 2. Light Brown (Bro:323)
- 3. White (Bro:1)
- 4. Prussian Blue (Bro:7)
- 5. Gray (Bro:817)
- 6. Red (Bro:800)
- 7. Cream Brown (Bro:10)
- 8. Black (Bro:900)
- 9. Light Blue (Bro:17)
- 10. Black (Bro:900)

**Eo695-13-6x10 pes**

5.97x8.37 inches; 39,194 stitches  
10 thread changes; 9 colors



- 1. Linen (Bro:307)
- 2. Light Brown (Bro:323)
- 3. White (Bro:1)
- 4. Prussian Blue (Bro:7)
- 5. Gray (Bro:817)
- 6. Red (Bro:800)
- 7. Cream Brown (Bro:10)
- 8. Black (Bro:900)
- 9. Light Blue (Bro:17)
- 10. Black (Bro:900)

**Eo695-13-8x12 pes**

7.71x10.80 inches; 57,692 stitches  
10 thread changes; 9 colors

Printed 11/24/2018



- 1. White (Bro:1)
- 2. Linen (Bro:307)
- 3. Prussian Blue (Bro:7)
- 4. Gray (Bro:817)
- 5. Light Brown (Bro:323)
- 6. Khaki (Bro:348)
- 7. Red (Bro:800)
- 8. Yellow (Bro:205)
- 9. Silver (Bro:5)
- 10. Light Blue (Bro:17)
- 11. Blue (Bro:405)
- 12. Black (Bro:900)

**Eo695-14-4x4.pes**

3.87x3.75 inches; 21,101 stitches  
12 thread changes; 12 colors



- 1. White (Bro:1)
- 2. Linen (Bro:307)
- 3. Prussian Blue (Bro:7)
- 4. Gray (Bro:817)
- 5. Light Brown (Bro:323)
- 6. Khaki (Bro:348)
- 7. Red (Bro:800)
- 8. Yellow (Bro:205)
- 9. Silver (Bro:5)
- 10. Light Blue (Bro:17)
- 11. Blue (Bro:405)
- 12. Black (Bro:900)

**Eo695-14-5x7.pes**

6.91x4.90 inches; 40,021 stitches  
12 thread changes; 12 colors



- 1. White (Bro:1)
- 2. Linen (Bro:307)
- 3. Prussian Blue (Bro:7)
- 4. Gray (Bro:817)
- 5. Light Brown (Bro:323)
- 6. Khaki (Bro:348)
- 7. Red (Bro:800)
- 8. Yellow (Bro:205)
- 9. Silver (Bro:5)
- 10. Light Blue (Bro:17)
- 11. Blue (Bro:405)
- 12. Black (Bro:900)

**Eo695-14-6x10.pes**

8.44x5.99 inches; 51,831 stitches  
12 thread changes; 12 colors



- 1. White (Bro:1)
- 2. Linen (Bro:307)
- 3. Prussian Blue (Bro:7)
- 4. Gray (Bro:817)
- 5. Light Brown (Bro:323)
- 6. Khaki (Bro:348)
- 7. Red (Bro:800)
- 8. Yellow (Bro:205)
- 9. Silver (Bro:5)
- 10. Light Blue (Bro:17)
- 11. Blue (Bro:405)
- 12. Black (Bro:900)

**Eo695-14-8x12.pes**

10.87x7.71 inches; 73,657 stitches  
12 thread changes; 12 colors

Printed 11/24/2018



- 1. White (Bro:1)
- 2. Linen (Bro:307)
- 3. Light Brown (Bro:323)
- 4. Yellow (Bro:205)
- 5. Prussian Blue (Bro:7)
- 6. Tangerine (Bro:209)
- 7. Blue (Bro:405)
- 8. Red (Bro:800)
- 9. Black (Bro:900)

**Eo695-15-4x4 pes**

3.48x3.84 inches; 12,852 stitches  
9 thread changes; 9 colors



- 1. White (Bro:1)
- 2. Linen (Bro:307)
- 3. Light Brown (Bro:323)
- 4. Yellow (Bro:205)
- 5. Prussian Blue (Bro:7)
- 6. Tangerine (Bro:209)
- 7. Blue (Bro:405)
- 8. Red (Bro:800)
- 9. Black (Bro:900)

**Eo695-15-5x7 pes**

4.45x6.95 inches; 27,104 stitches  
9 thread changes; 9 colors



- 1. White (Bro:1)
- 2. Linen (Bro:307)
- 3. Light Brown (Bro:323)
- 4. Yellow (Bro:205)
- 5. Prussian Blue (Bro:7)
- 6. Tangerine (Bro:209)
- 7. Blue (Bro:405)
- 8. Red (Bro:800)
- 9. Black (Bro:900)

**Eo695-15-6x10 pes**

5.95x9.31 inches; 41,119 stitches  
9 thread changes; 9 colors

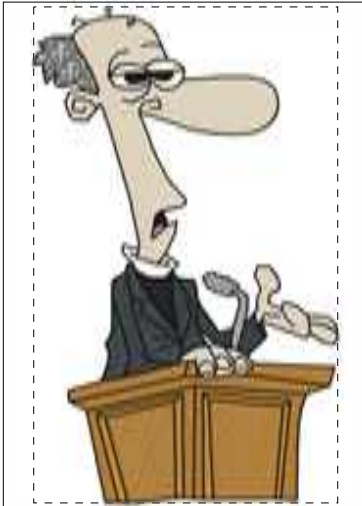


- 1. White (Bro:1)
- 2. Linen (Bro:307)
- 3. Light Brown (Bro:323)
- 4. Yellow (Bro:205)
- 5. Prussian Blue (Bro:7)
- 6. Tangerine (Bro:209)
- 7. Blue (Bro:405)
- 8. Red (Bro:800)
- 9. Black (Bro:900)

**Eo695-15-8x12 pes**

7.39x11.57 inches; 57,116 stitches  
9 thread changes; 9 colors

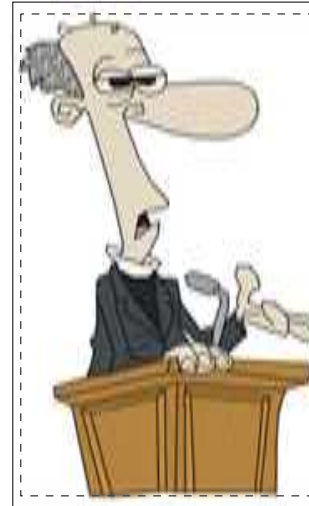
Printed 11/24/2018



- 1. White (Bro:1)
- 2. Linen (Bro:307)
- 3. Silver (Bro:5)
- 4. Black (Bro:900)
- 5. Dark Gray (Bro:707)
- 6. Light Brown (Bro:323)
- 7. Pink (Bro:85)
- 8. Black (Bro:900)

**Eo695-16-5x7 pes**

4.26x6.95 inches; 27,381 stitches  
8 thread changes; 7 colors



- 1. White (Bro:1)
- 2. Linen (Bro:307)
- 3. Silver (Bro:5)
- 4. Black (Bro:900)
- 5. Dark Gray (Bro:707)
- 6. Light Brown (Bro:323)
- 7. Pink (Bro:85)
- 8. Black (Bro:900)

**Eo695-16-6x10 pes**

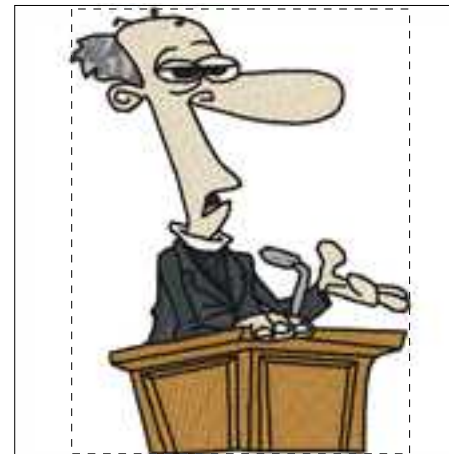
5.98x9.76 inches; 43,568 stitches  
8 thread changes; 7 colors



- 1. White (Bro:1)
- 2. Linen (Bro:307)
- 3. Silver (Bro:5)
- 4. Black (Bro:900)
- 5. Dark Gray (Bro:707)
- 6. Light Brown (Bro:323)
- 7. Pink (Bro:85)
- 8. Black (Bro:900)

**Eo695-16-8x12 pes**

7.06x11.50 inches; 55,452 stitches  
8 thread changes; 7 colors



- 1. White (Bro:1)
- 2. Linen (Bro:307)
- 3. Silver (Bro:5)
- 4. Black (Bro:900)
- 5. Dark Gray (Bro:707)
- 6. Light Brown (Bro:323)
- 7. Pink (Bro:85)
- 8. Black (Bro:900)

**Eo695-16-Free-4x4 pes**

2.94x3.87 inches; 13,318 stitches  
8 thread changes; 7 colors